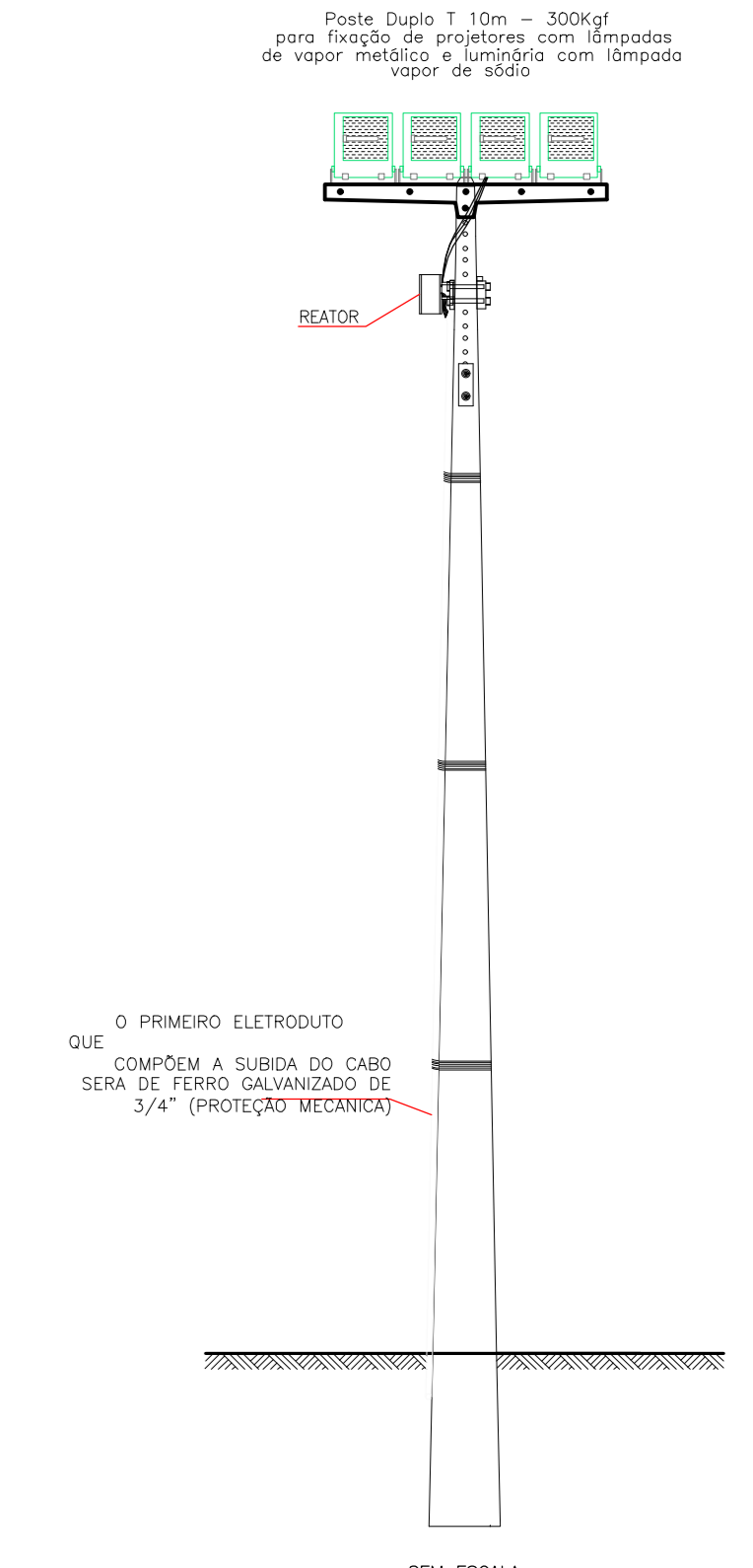
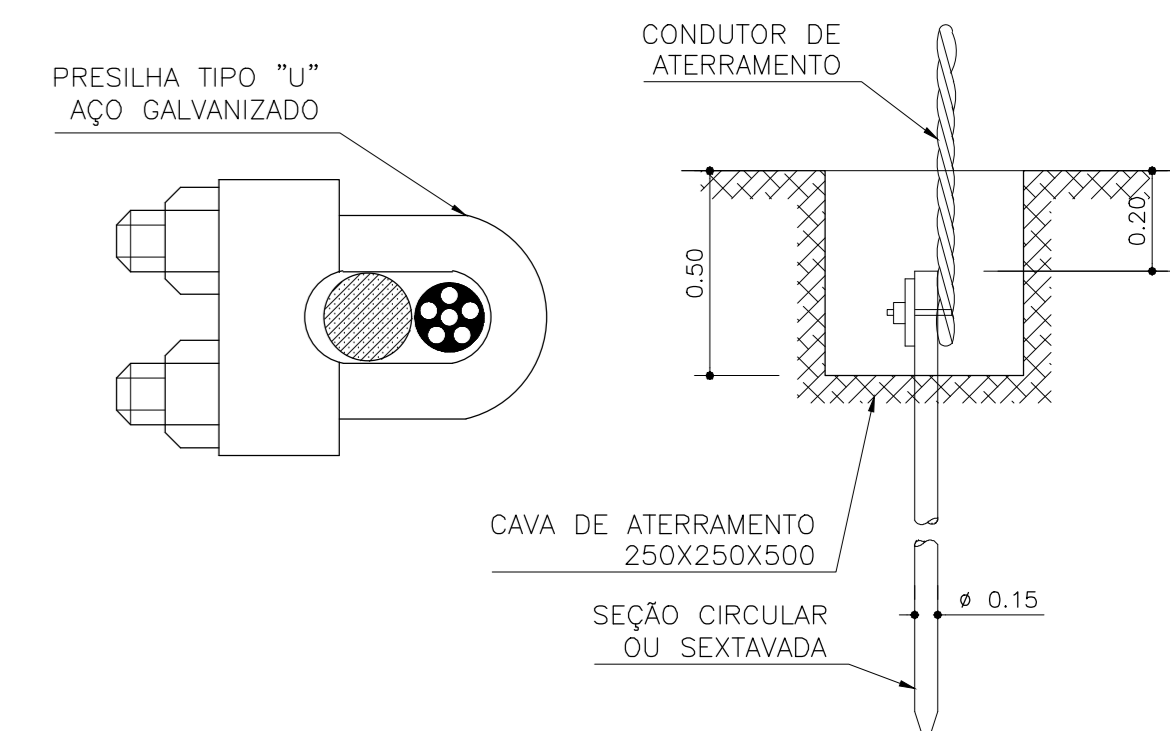


SEM ESCALA  
DETALHE 01



SEM ESCALA  
DETALHE 01

HASTE DE COPPERWELD Ø 5/8 X 3000 MM



Legenda	
	Caixa de medição - embutir a 1,50m do piso
	Caixa de passagem em alvenaria - embutir no piso
	Haste de aterramento copperweld 5/8" X 3,0m - embutir no piso
	Pole concreto de 10m com projetor pl lâmp. vapor metálico 800W - a 4,60W e 1 luminária tipo poleta com lâmpada vapor de sócio de 250W
	Quadro de distribuição - embutir a 1,50m do piso
	Eletroduto de PVC rígido - embutir no piso

P.M. DE SÃO MIGUEL DA BAIXA GRANDE

PROJETO DE ENGENHARIA

INFRAESTRUTURA ESPORTIVA DE SÃO MIGUEL DA BAIXA GRANDE

CONTEÚDO: Planta de Instalação Elétrica DATA: OUTUBRO/2018

PROJETO: PREF. MUNC. SÃO MIGUEL DA BAIXA GRANDE CONVENIÊNTO:

DESENHADO POR: RODRIGO PABLO REVISÃO: FLS 01/02

RESPONSÁVEL: Lucas R. S. F. Dantas DATA DO PROJETO:

CONTRATADA:

PROPRIETÁRIO: Rua Esmeraldas Nogueira nº 571, Centro, CEP: 64300-000 Valença do Piauí / PI / Fone: (86)3005-2061

RESPONSÁVEL TÉCNICO:

**Quadro de Cargas (QGBT)**

Circuito	Esquema	V (V)	Pot. total. (VA)	Pot. total. (W)	Fases	Ip (A)	Seção (mm2)	Disj (A)
QD	F+N+T	220 V	16088	14800	S	73.1	10	80
TOTAL			18305	16840	R+S+T			

**Quadro de Demanda (QD)**

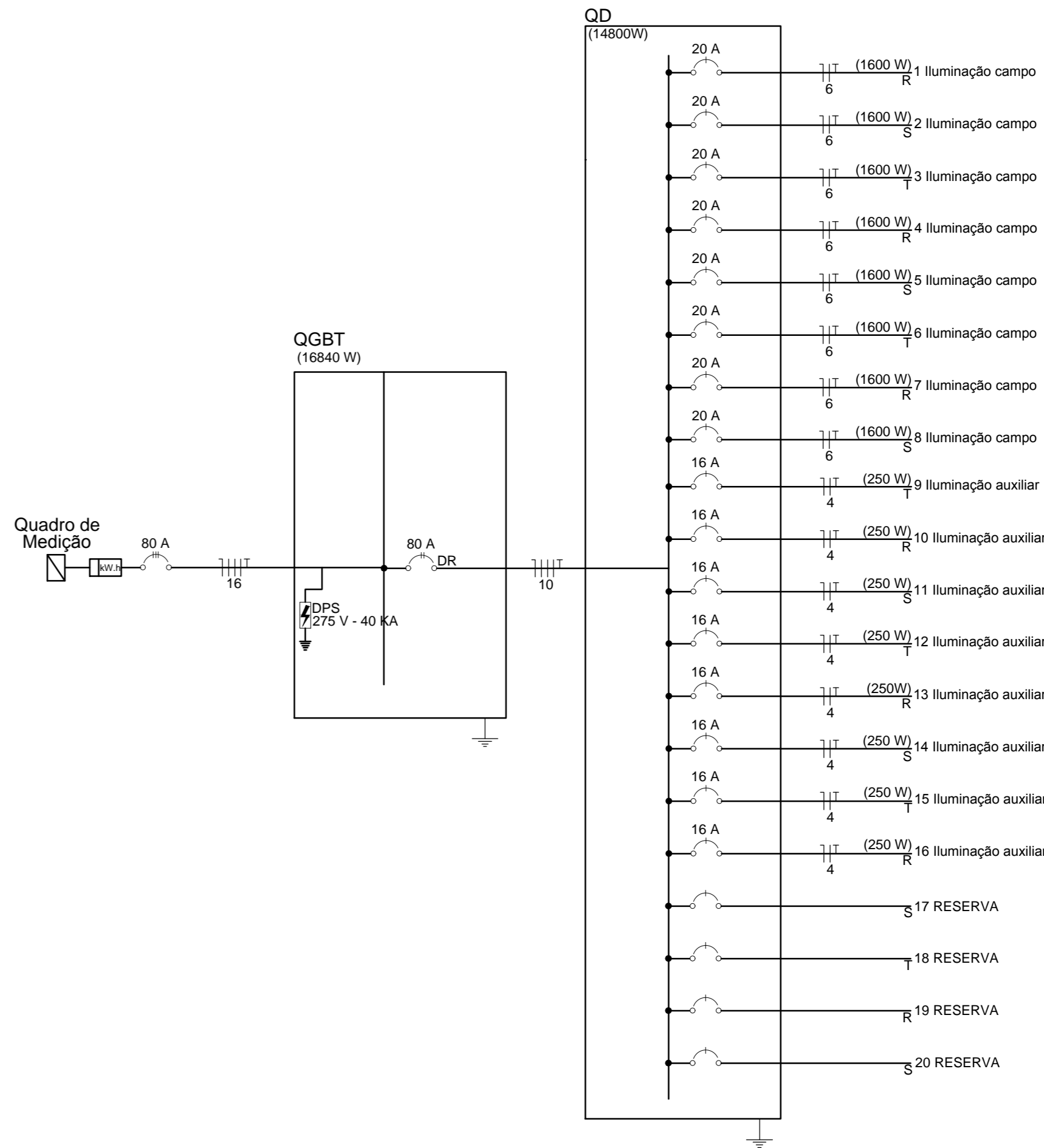
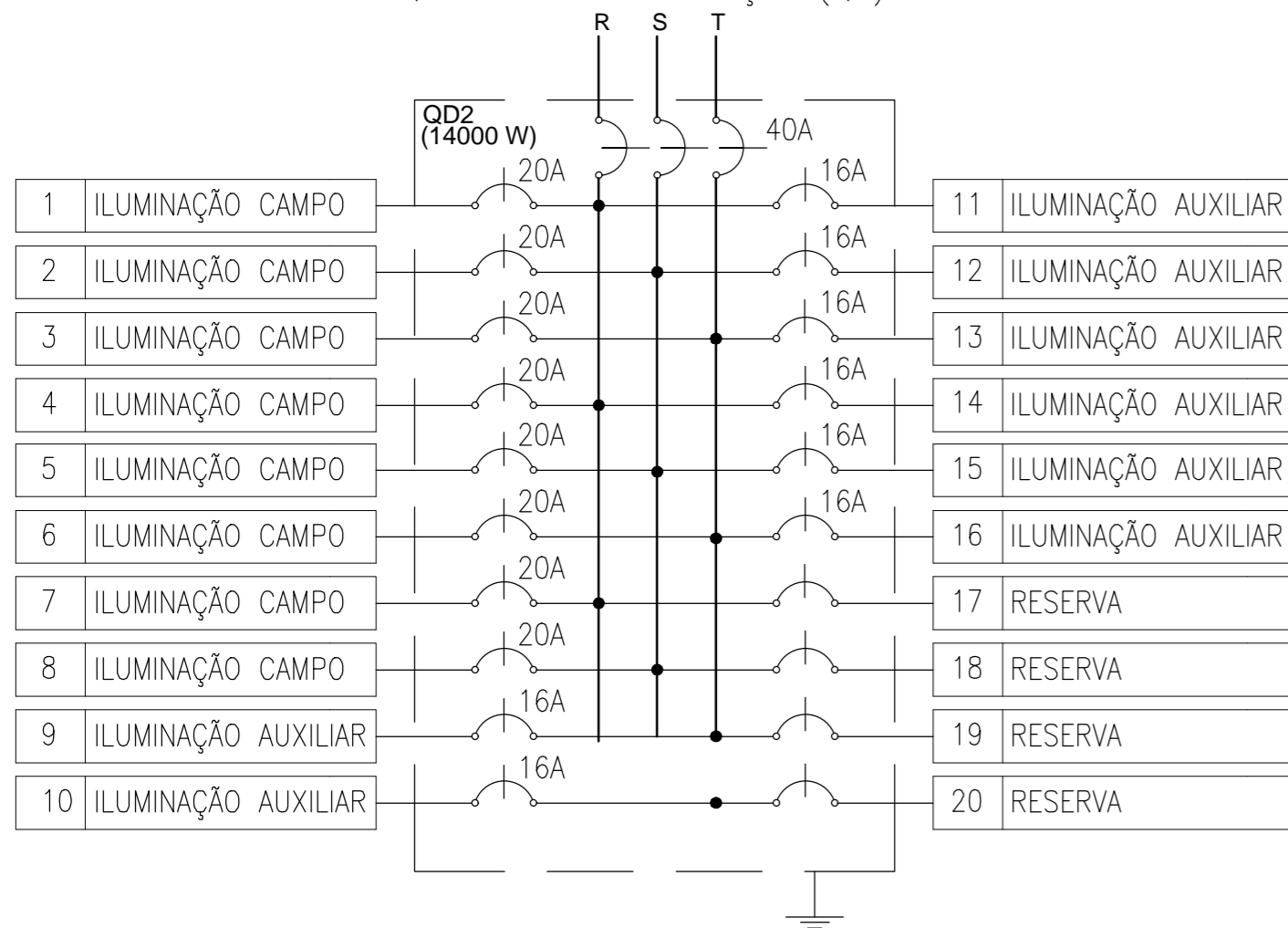
Tipo de carga	Potência instalada (kVA)	Fator de demanda (%)	Demanda (kVA)
Iluminação	16.1	100	16.1
TOTAL			16.1

**Quadro de Cargas (QD)**

Circuito	Descrição	Esquema	V (V)	Iluminação (W)		Potência total (VA)	Potência total (W)	Fases	Corrente do projeto (A)	Seção (mm2)	Disjuntor (A)
				250	1600	(VA)	(W)				
1	Iluminação Campo	F+N+T	220 V		1	1739	1600	R	7.9	6	20
2	Iluminação Campo	F+N+T	220 V		1	1739	1600	S	7.9	6	20
3	Iluminação Campo	F+N+T	220 V		1	1739	1600	T	7.9	6	20
4	Iluminação Campo	F+N+T	220 V		1	1739	1600	R	7.9	6	20
5	Iluminação Campo	F+N+T	220 V		1	1739	1600	S	7.9	6	20
6	Iluminação Campo	F+N+T	220 V		1	1739	1600	T	7.9	6	20
7	Iluminação Campo	F+N+T	220 V		1	1739	1600	R	7.9	6	20
8	Iluminação Campo	F+N+T	220 V		1	1739	1600	S	7.9	6	20
9	Iluminação Auxiliar	F+N+T	220 V	1		272	250	T	1.2	4	16
10	Iluminação Auxiliar	F+N+T	220 V	1		272	250	R	1.2	4	16
11	Iluminação Auxiliar	F+N+T	220 V	1		272	250	S	1.2	4	16
12	Iluminação Auxiliar	F+N+T	220 V	1		272	250	T	1.2	4	16
13	Iluminação Auxiliar	F+N+T	220 V	1		272	250	R	1.2	4	16
14	Iluminação Auxiliar	F+N+T	220 V	1		272	250	S	1.2	4	16
15	Iluminação Auxiliar	F+N+T	220 V	1		272	250	T	1.2	4	16
16	Iluminação Auxiliar	F+N+T	220 V	1		272	250	R	1.2	4	16
17	RESERVA	F+N+T	220 V					S			
18	RESERVA	F+N+T	220 V					T			
19	RESERVA	F+N+T	220 V					R			
20	RESERVA	F+N+T	220 V					S			
TOTAL				8	8	16088	14800	R+S+T			

**DIAGRAMA UNIFILAR**

QUADRO DE DISTRIBUIÇÃO (QD)



P.M. DE SÃO MIGUEL DA BAIXA GRANDE

ASSUNTO: PROJETO DE ENGENHARIA

EMPREENDIMENTO: INFRAESTRUTURA ESPORTIVA DE SÃO MIGUEL DA BAIXA GRANDE

CONTEÚDO: Quadros de cargas e Diagramas unifilares DATA: OUTUBRO/2018

ENDEREÇO: PREF. MUNC. SÃO MIGUEL DA BAIXA GRANDE CONVÊNIO:

DESENHO CAD: ÊNIO MESQUITA ESCALA: FL Nº: 02/02

RESPONSÁVEL: Lucas R. S. F. Dantas NOME DO ARQUIVO:

PROPRIETÁRIO

RESPONSÁVEL TÉCNICO

CONTRATADA: **AGILIZA** Engenharia

Rua Epaminondas Nogueira, nº 571, Centro, CEP: 64300-000 Valença do Piauí / PI / Fixo: (86)3025-2061